

Kam môžem újsť, Pane (Ž 139)



1. Kam mô-žem újsť, Pa - ne, pred Tvo-jim Du-cho-m, kam u - tiecť pred Tvo-jou tvá - rou?

2. Na ší - rom mo - ri dnes pla - vím sa sám___ Mys - lím si "u - ni - kol som".

3. Pa - ne, Ty skú - maš ma a vieš všet - ko,___ po - znáš ma z lo - na mat - ky,___

4. Bo - že môj, skú - maj ma, mo - je srd - ce,___ vší - maj si mo - je ces - ty,___

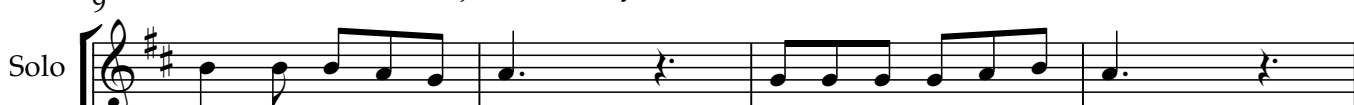


Keď vstú - pim do ne - ba, do pod - sve - tia, po - ču - jem vo - lať Ťa Krá - ľom.

Az - da ma tma skry - je, za - ha - lí noc, Te - be však tma je svet lom. ___

u - tka - ný v hl - bi - nách ze - me som bol, pre Te - ba za čas krát - ky. ___

Po - zri sa, či nej - dem blúd - nym sme - rom a veď ma do več - nos - ti. ___



Chvá - lim Ťa, Pa - ne môj, za všet - ky Tvo - je die - la,



Chvá - lim Ťa, Pa - ne môj, za všet - ky Tvo - je die - la,



ob - di - vu - hod - né vždy sú, a veľ - mi dob - re to viem.



ob - di - vu - hod - né vždy sú a veľ - mi dob - re to viem.

